

Področje: Arhitektura  
Predmet: Prenova poslovnih prostorov  
Leto: 2015

## PREDMET SVETOVANJA

Ureditev pisarniških prostorov za dejavnost klasičnega in brezpapirnega poslovanja.

## OPIS SITUACIJE

Poslovni prostori podjetja trenutno zasedajo celotno 1. nadstropje objekta. Veliko stopnišče se na vrhu izteče v steno. Na levi se nahaja pisarniški prostor za dve osebi (4x5,1 m), in dodatna pisarna za franšize (5,2x3,7 m) - prostor je dejansko prazen in ga po potrebi uporabijo dislocirane enote podjetja. Zraven je dodaten prostor in sanitarije, ki trenutno niso v uporabi (2,2x3,7 m). Desno od stopnišča se nahaja predprostor z začasnim delovnim prostorom (3,6x3,4 m) in majhnim arhivom (3,6x1,4 m). Poleg je čajna kuhinja s sanitarijami (3,6x3,7 m). Na vzhodni strani se prek celotne površine objekta razprostira en sam pisarniški prostor (9,5x9,4 m), kjer dela 7 oseb (sprejem strank, obdelava podatkov, direktorica). Prostor je delno pregrajen z arhivsko omaro in zapolnjen z velikimi mizami, ki služijo kot odlagalne površine. Stene so nosilne in zidane, z belim ometom. Stene okrog sanitarij na zahodu so iz mavčno kartonskih plošč. Zunanje stene so po skoraj celotnem obodu zastekljene s horizontalnim oknom. Tla so obložena s tekstilno talno oblogo.

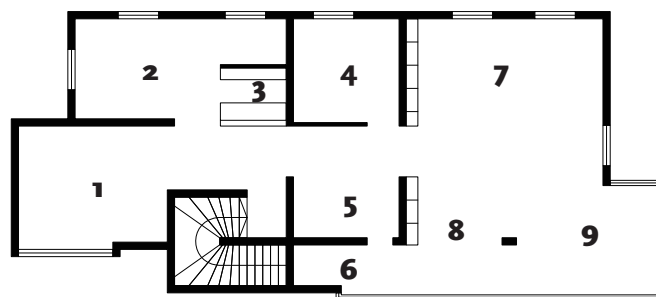
## ŽELJE NAROČNIKOV

Naročnik želi ponovno urediti: 3 delovna mesta na zahodu za nove franšize (prenos znanja in razvoj), 2 delovni mesti, ki sta ves čas na voljo podružnicam (samostojno delo), govorilnico (sejno sobo) s čakalnim predprostorom in veliko delovno sobo za 6 oseb.

## SVETOVANJE

### Varianta 1

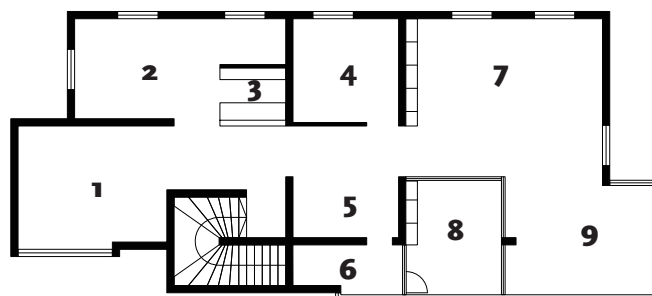
Sprejem (3) se umesti ob stopnišče, kjer je pregled nad dogajanjem v celotnem nadstropju. V JZ prostor se umesti sejna soba (1) z osmimi sedišči, ki je obenem lahko začasno delovno mesto za nove franšize. Na SZ se ohrani začasna delovna mesta podružnic in doda še eno novo. Na mestu začasne delovne postaje se uredi čakalnico s sedežno garnituro (5), ki ohranja najkrajšo povezavo s čajno kuhinjo in sanitarijami (4). V enovit pisarniški prostor se umesti štiri delovna mesta na sever (7), dva na JV (9), kjer svetloba v prostor vpada s treh strani in enega poleg stebra (8). Steber se podaljša v zeleno steno. Na mestu sedanjega arhiva se uredi kopirnico/skenirnico za stranke. Ob steni se namestita celostenski arhivski omari.



- |                               |                   |
|-------------------------------|-------------------|
| 1- sejna soba/nove franšize   | 6- skenirnica     |
| 2- podružnice                 | 7- 4 delovne mize |
| 3- sprejem                    | 8- 1 delovna miza |
| 4- sanitarije + čajna kuhinja | 9- 2 delovni mizi |
| 5- čakalnica                  |                   |

## Varianta 2

Sprejem (3) se prav tako umesti ob stopnišče, kjer je pregled nad dogajanjem v celotnem nadstropju. V JZ prostor se umesti pisarna s tremi začasnimi delovnimi mesti za nove franšize (1). Na SZ se ohrani začasna delovna mesta podružnic (2) in doda še eno novo. Na mestu začasne delovne postaje se uredi čakalnico s sedežno garnituro (5), ki ohranja najkrajšo povezavo s čajno kuhinjo in sanitarijami (4). Skozi skenirnico za stranke (6) se uredi prehod v zastekleno sejno sobo (8). V severni del se umesti štiri delovna mesta, ločena z ozelenjenimi koriti. V skrajno vzhodni del se umesti dve delovni mesti za strokovno direktorico in sodelavko (9). Ob steni se namesti celostenska arhivska omara.



- |                                      |                             |
|--------------------------------------|-----------------------------|
| <b>1-</b> 3 delovne mize             | <b>6-</b> skenirnica/prehod |
| <b>2-</b> 3 delovne mize             | <b>7-</b> 4 delovne mize    |
| <b>3-</b> sprejem                    | <b>8-</b> sejna soba        |
| <b>4-</b> sanitarije + čajna kuhinja | <b>9-</b> 2 delovni mizi    |
| <b>5-</b> čakalnica                  |                             |

Primeri ozelenitev v poslovnih prostorih:



vir: [www.plantfriends.com](http://www.plantfriends.com)



vir: [archvisionstudio.wordpress.com](http://archvisionstudio.wordpress.com)



vir: [www.urbanplanters.co.uk](http://www.urbanplanters.co.uk)



vir: [www.homedecordesigns.com](http://www.homedecordesigns.com)



vir: <http://www.ambius.co.nz>



vir: <http://www.decoist.com>

## USMERITVE ZA NAPREJ

- izdelava idejne zasnove prostorov z upoštevanjem rušitev mavčno kartonskih sten zahodnih sanitarij
- rešiti sprejemni in čakalni prostor
- v primeru 2. variante zasteklitev sejne sobe
- rešiti vprašanje talnih oblog
- dopolnitev elektro inštalacij (po potrebi)
- popis in izbor nove notranje opreme
- pridobitev ponudb s strani proizvajalcev
- izvedba